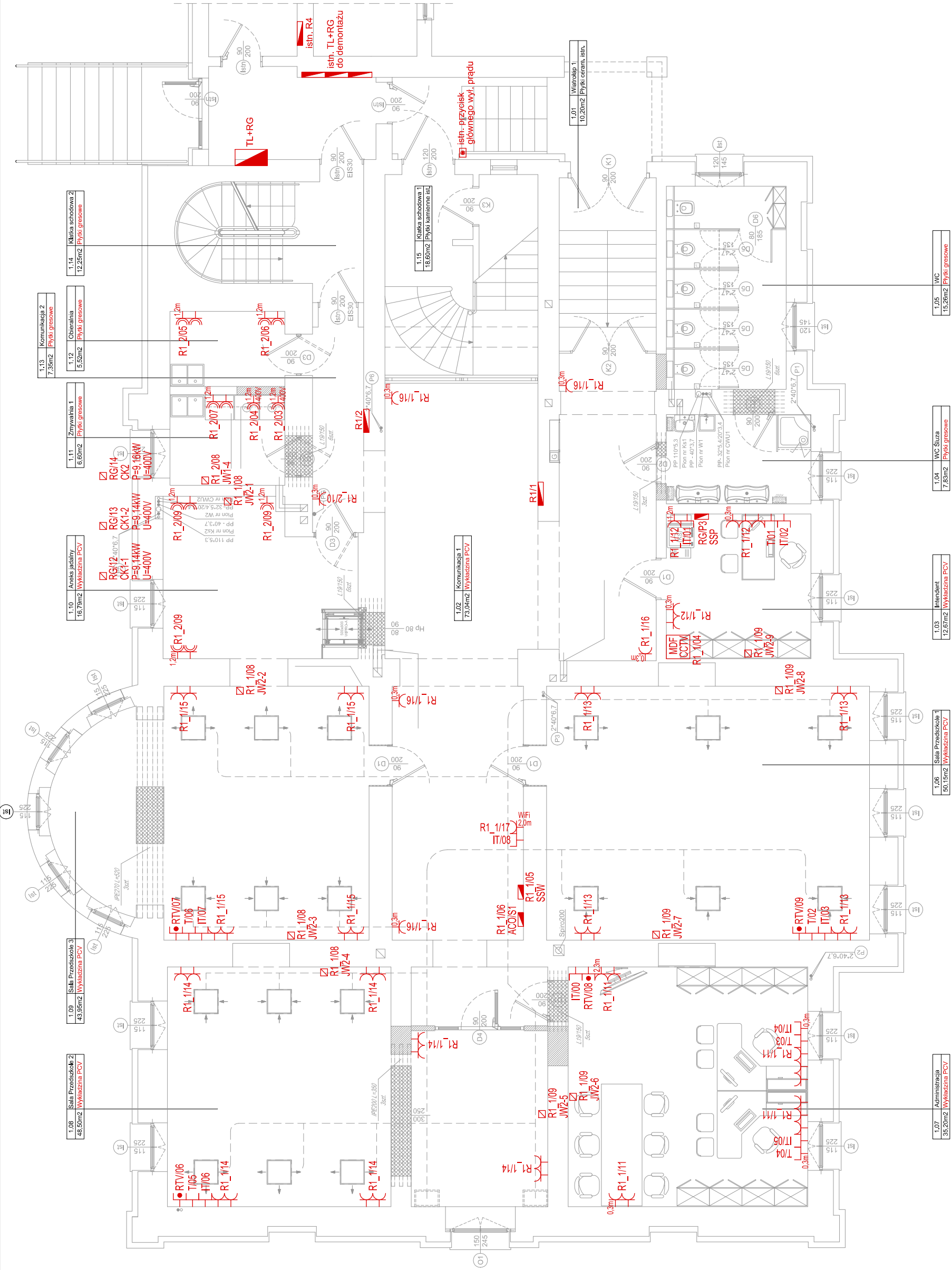


Symbole i oznaczenia	
	Gniazdo elektryczne pojedyncze z bołcem ochronnym 1P+N+PE, 10/16A, 230V, IP20 pt
	Zestaw dwóch gniazd elektrycznych połączonych z bołcem ochronnym montowanych w ramce podwójnej 2x (1P+N+PE, 10/16A, 230V, IP20) pt
	Gniazdo elektryczne pojedyncze z bołcem ochronnym hermetyczne 1P+N+PE, 10/16A, 230V, IP44 pt
	Zestaw dwóch gniazd elektrycznych połączonych z bołcem ochronnym hermetycznych montowanych w ramce podwójnej 2x (1P+N+PE, 10/16A, 230V, IP44) pt
	Zestaw dwóch gniazd elektrycznych połączonych z bołcem ochronnym hermetycznych montowanych w ramce podwójnej 2x (1P+N+PE, 10/16A, 230V, IP44) nt
	Gniazdo wyciskowe trójfazowe 400V 16A z rozłącznikiem (3P+N+PE, 16A, 400V, IP44) nt
	Zestaw czterech gniazd montowanych w ramce począwornej, pt: 2x gniazdo 1P+N+PE, 10/16A, 230V, IP20 ogłone 1x gniazdo 1P+N+PE, 10/16A, 230V, IP20 ogłone 1T - gniazdo informacyjne RJ45 T - gniazdo telefoniczne RJ45
	Zestaw dwóch gniazd montowanych w ramce podwójnej, pt: 1x gniazdo 1P+N+PE, 10/16A, 230V, IP20 ogłone 1T - gniazdo informacyjne RJ45
	Wypust przewodu do podłączenia odbiornika (zapas 1,5m) (JW-jedn. wewn. klimatyzacji, WG-Wein3 stopniowy regulator)
	Rozdzielnice elektryczne

TYTUŁ:	PROJEKT TECHNICZNY REMONT, PRZEBUDOWA I TERMOMODERNIZACJA PRZEDSZKOLA NR 3 W GŁUBCZYCACH
INWESTOR:	GINIA GŁUBCZYCE UL. NIEPODLEGŁOŚCI 14 48 - 100 GŁUBCZYCE
BRANŻA:	INSTALACJE ELEKTRYCZNE
LOKALIZACJA:	JEDN. EWID. GŁUBCZYCE MIASTO OBREB: GŁUBCZYCE UL. WAŁOWA DZ. NR 312/1
TYTUŁ:	PLAN INSTALACJI ELEKTRYCZNYCH RZUT PARTERU

AUTOR INSTALACJI ELEKTRYCZNE:	mgr inż. Jacek Mańka upr. nr SLK/5669/PWOE/14
SPRAWDZAJĄCY INSTALACJE ELEKTRYCZNE:	inż. Lucyna Klich upr. nr 425/93
OPRACOWAŁ:	PRZEDSIĘBIORSTWO USŁUGOWO - BUDOWLANE "AQWA" S.C. ul. Królowej Jadwigi 1 48 - 100 Głubczyce tel. 500 253 296 prac.architektoniczna@gmail.com skoumal@wp.pl arch. Rafał Skoumal
DATA:	26 LISTOPADA 2021
NR RYSUNKU:	06.1-E
SKALA:	1:100



## UWAGI:

- Instalację elektryczną wykonać jako podtynkową. Ponad sufitymi podwieszanymi i w ściankach G-K przewody prowadzić w rurce osłonowej typu peszel.
- Ospzęt i w pokojach i w korytarzach zastosować o stopniu ochrony IP20, a w pomieszczeniach sanitarnych o stopniu IP44. Przyjąć następującą podstawową wysokość montażu osprzętu:
  - 1,5m od posadzki: gniazda wtyczkowe,
  - 1,5m od posadzki: łączniki oświetlenia.Wysokość odmiennie od powyższych podano na rysunkach. Jako standard przyjęto serię AS firmy Ospał przeznaczoną do montażu w ramach.
- Przejęcia przez ściany i stropy oddzielenia pożarowego uszczelniać masą ogniodopadną HIL TI.
- Projekt opracowano na podstawie podkładów architektonicznych.